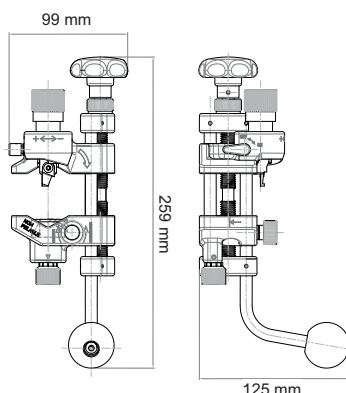


Cod: **DRC-POLY SCNP**



- 3 funcții într-o singură sculă:
- îndepărtare mantă exterioară
  - îndepărtare strat semiconductor
  - îndepărtare izolație PVC

Capacitate: 25 mm<sup>2</sup> - 630 mm<sup>2</sup>.  
 Adâncime de tăiere: 12 mm.  
 Tăiere conică la capăt a stratului semiconductor.  
 Potrivit pt. toate tipurile de izolații (XLPE / EPR / PVC).



Sunt disponibile și cuțite de schimb:

- DRC-LAME POLY L** (pt. mantă + izolație PVC)  
**DRC-LAME OUT SCNP** (pt. start semiconductor)

**FUNCȚII**



Îndepărtare mantă



Îndepărtare strat semiconductor



Îndepărtare izolație PVC

Cod: **DRC-FENTE DT**

Aplicație:

Efectuarea creștăturilor pe mantaua cablurilor cu ecran din bandă de AL

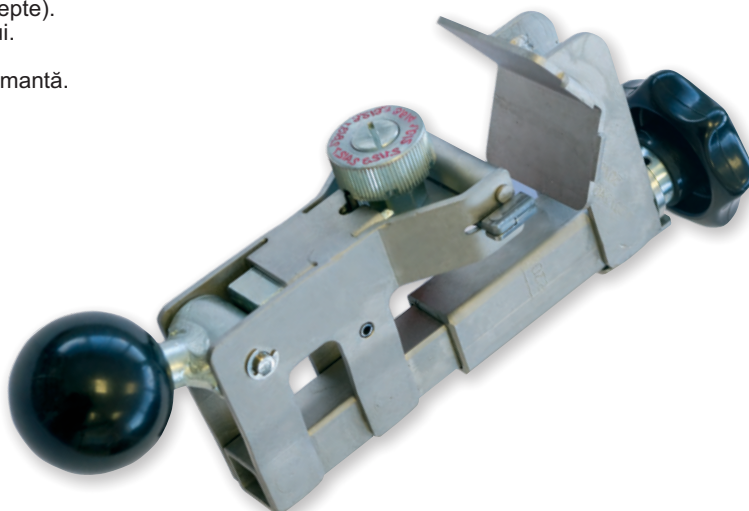


- Capacitate: 25 mm<sup>2</sup> - 630 mm<sup>2</sup>.  
 Lungime creștătură: 40 mm.  
 Posibilitate de setare a adâncimii de tăiere (în 6 trepte).  
 Tăiere finalizată la acționarea completă a levierului.  
 Arc pentru revenirea automată a cuțitului.  
 Scula are ghidaje pentru o poziționare corectă pe mantă.  
 Corpul sculei din oțel rezistent.  
 Greutate: 800 g.  
 Dimensiuni: 210 x 90 x 45 mm.

**FUNCȚIA**



Pentru efectuarea creștăturilor pe mantaua cablurilor cu ecran din bandă de AL



Cuțit de schimb:

Cod: **DRC-LAME FENTEDT**



Cod: **DRC-ECARTE DT**

Aplicație:

Dispozitiv pt. ridicarea mantalei cu ecran din bandă de AL, după efectuarea creștăturilor longitudinale, fără deteriorarea stratului semiconductor.

Capacitate: 25 mm<sup>2</sup> - 630 mm<sup>2</sup>.

Corpul sculei din oțel zincat rezistent.

Ghidaj realizat cu două role conice.

Forma specială a sculei determină unghiul maxim de deschidere a mantalei, fără deteriorarea ecranului.

Mâner învelit cu PVC pt. confort maxim și siguranță în exploatare.

Greutate: 180 g.

Dimensiuni: 145 x 90 x 20 mm.

#### FUNCTIONS



Ridicarea mantalei a cablurilor de M.T.  
pt. a facilita introducerea prizei de ecran



Cod: **DRC-PINCELIGA**

Aplicație:

Fixarea bridelor din inox, tip Ligarex, care se folosesc pt. pozarea finală a prizelor de ecran.

Greutate: 270 g.

Dimensiuni: 160 x 45 x 20 mm.

